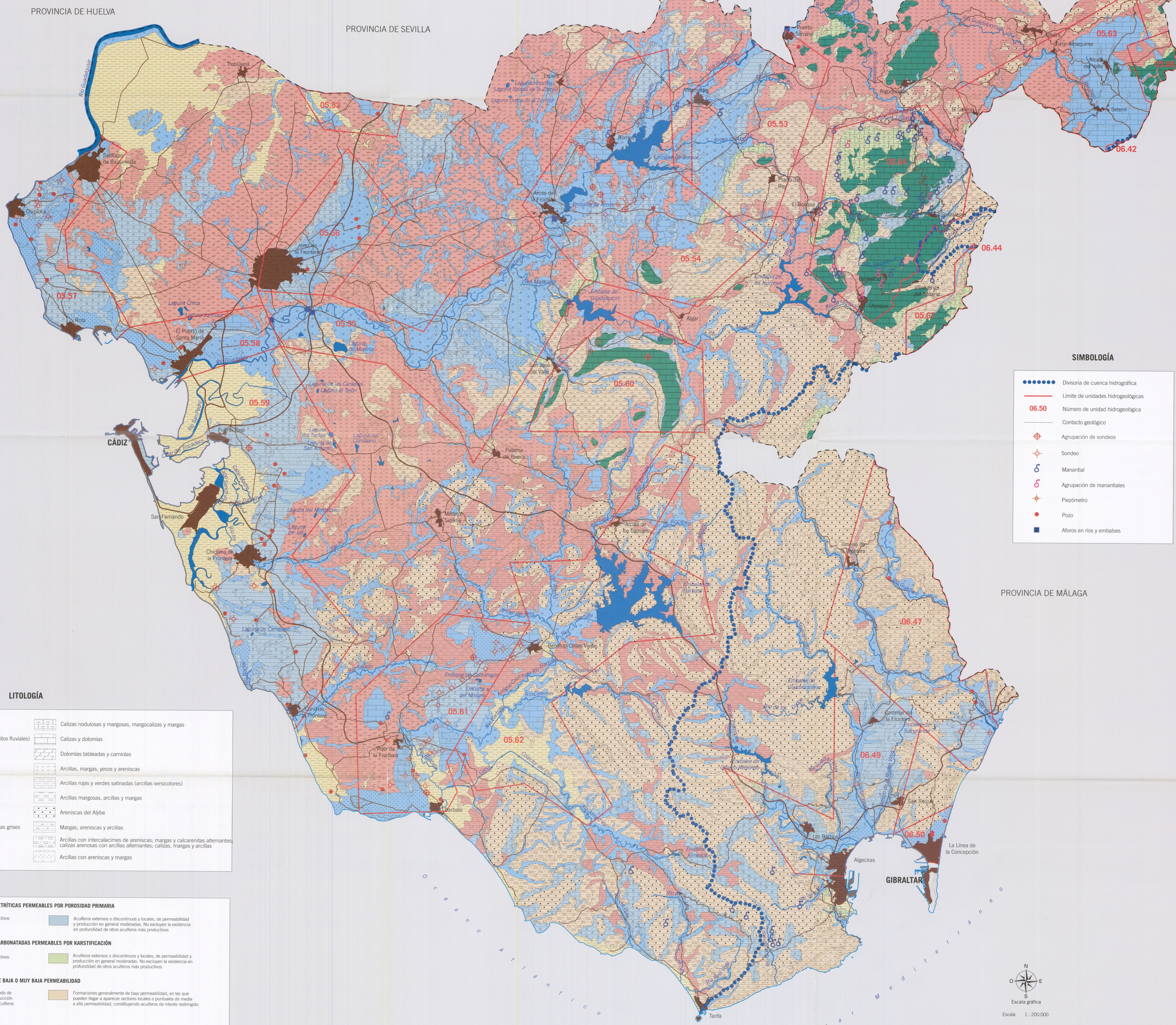


**DENOMINACIÓN Y Nº DE UNIDAD HIDROGEOLÓGICA**

Lebrija (05.52)	Vejer-Barbate (05.61)
Llanos de Villamartin (05.53)	Aluvial del Barbate (05.62)
Arcos-Bornos-Espera (05.54)	Selenil-Ronda (05.63)
Aluvial del Guadalete (05.55)	Sierra Grazalema (05.64)
Jerez de la Frontera (05.56)	Sierra de Cañete (05.66)
Rota-Sanlúcar-Chipiona (05.57)	Sierra de Líbar (05.67)
Puerto de Santa María (05.58)	Guadaro y Hozarganta (06.47)
Puerto Real-Conil (05.59)	Guadarranque-Palmones (06.49)
Sierra de las Cabras (05.60)	La Línea (06.50)



**LEYENDA**

**SUBBÉTICO Y DEPRESIONES NEÓGENAS Y CUATERNARIAS**

PERMEABILIDAD POTENCIALIDAD ACUÍFERA	EDAD	PERMEABILIDAD POTENCIALIDAD ACUÍFERA			
		ALTA	MEDIA	BAJA A MUY BAJA	
CUATERNARIO	PLIOCENO				
		NEÓGENO			
			SUPERIOR		
			MEDIO		
		INFERIOR			
		MIOCENO			
			OLIGOCENO		
			EOCENO		
		PALEÓGENO			
			SUPERIOR		
INFERIOR					
MALM					
MESOZOICO	JURÁSICO				
	DOGGER				
TRIÁSICO	LÍAS				
	SUPERIOR				

**SURCO TURBIDITICO**

PERMEABILIDAD POTENCIALIDAD ACUÍFERA	EDAD	PERMEABILIDAD POTENCIALIDAD ACUÍFERA			
		ALTA	MEDIA	BAJA A MUY BAJA	
CUATERNARIO	BURDIGALIENSE				
		NEÓGENO			
			MIOCENO		
		INFERIOR			
		AQUITANIENSE			
		MIOCENO			
			SUPERIOR		
			MEDIO		
		INFERIOR			
		PALEÓGENO			
PRIBABIENSE					
LUTICIENSE					
YPRESIENSE					
PALEOCENO					
	SUPERIOR				
INFERIOR					

**LITOLÓGIA**

Arcillas y arenas con cantos	Calizas nodulosas y margosas, margocalizas y margas
Gravas, conglomerados, arenas y limos (depósitos fluviales)	Calizas y dolomías
Arenas litorales y eólicas	Dolomías tablaeadas y carniolas
Arcillas, fangos, limos, arenas y gravas	Arcillas, margas, yesos y areniscas
Travertinos	Arcillas rojas y verdes satinadas (arcillas versicolores)
Calizas con gasterópodos, arcillas y brechas	Arcillas margosas, arcillas y margas
Arenas, biocalcarentas y conglomerados	Areniscas del Aljibe
Margas azules, margas blancas silíceas y margas grises	Margas, areniscas y arcillas
Biocalcarentas	Arcillas con intercalaciones de areniscas, margas y calcarentas alternantes; calizas arenosas con arcillas alternantes; calizas, margas y arcillas
Calizas margosas, margocalizas y margas	Arcillas con areniscas y margas

FORMACIONES DETRÍTICAS PERMEABLES POR POROSIDAD PRIMARIA	
Acuíferos generalmente extensos, muy permeables y productivos.	Acuíferos extensos o discontinuos y locales, de permeabilidad y producción en general moderadas. No excluyen la existencia en profundidad de otros acuíferos más productivos.
FORMACIONES CARBONATADAS PERMEABLES POR KARSTIFICACIÓN	
Acuíferos generalmente extensos, muy permeables y productivos.	Acuíferos extensos o discontinuos y locales, de permeabilidad y producción en general moderadas. No excluyen la existencia en profundidad de otros acuíferos más productivos.
FORMACIONES DE BAJA O MUY BAJA PERMEABILIDAD	
Formaciones cuaternarias de baja permeabilidad o que, siendo de permeabilidad moderada a alta, son poco profundas y de producción restringida. En algunos sectores, albergan en profundidad acuíferos más permeables y productivos.	Formaciones generalmente de baja permeabilidad, en las que pueden llegar a aparecer sectores locales o puntuales de media a alta permeabilidad, constituyendo acuíferos de interés restringido.
Formaciones generalmente de muy baja permeabilidad. Ocasionalmente, pueden llegar a albergar acuíferos muy superficiales o zonas localizadas de mayor permeabilidad.	

**SIMBOLOGÍA**

●●●●●	Divisoria de cuenca hidrográfica
—	Límite de unidades hidrogeológicas
06.50	Número de unidad hidrogeológica
—	Contacto geológico
⊕	Agrupación de sondeos
⊕	Sondeo
♂	Manantial
♂	Agrupación de manantiales
⊕	Piezómetro
●	Pozo
■	Aforos en ríos y embalses

PROVINCIA DE MÁLAGA

